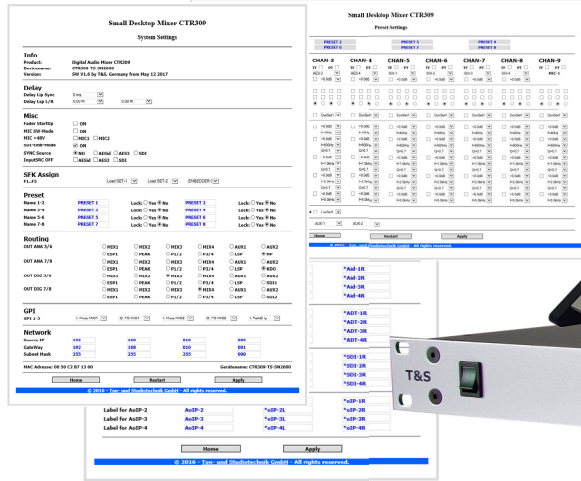


DIGITALES AUDIOMISCHPULT CTR309



Mit dem **CTR309** erweitert die Ton- und Studioteknik GmbH ihr Produktsortiment der digitalen Audiomischpultsysteme um ein Audiomischpult speziell für den Einsatz der Vertonung in computergestützten Videoschnittplätzen mit angeschlossener Sprecherkabine.

Das **CTR309** ist ein kompakter Audiomischer und besteht aus einer 19" 1HE Audioverarbeitung mit rückseitigem Anschlussfeld für alle Audio- und Steuerungssignale sowie einer abgesetzten Bedienkonsole mit acht frei konfigurierbaren Mono- oder Stereopegelstellern, einem fest zugeordneten Mikrofonsteller sowie einem integrierten Kommandomikrofon zum Einsprechen in den Auxilliaryweg.

Sämtliche Einstellungen wie die Vergabe der Quellen- und Snapshot Namen, I/O Zuordnungen und statische Lautsprechereinstellungen des Audiomischpultes **CTR309** werden über einen internen Web-Server einfach mittels Web-Browser vorgenommen.

MERKMALE BEDIENKONSOLE UND AUDIOVERARBEITUNG

- 8 Eingangs- und ein Mikrofonregler, 100mm
- 2-zeiliges Display für je zwei Eingangskanäle zur Anzeige der Kanalnamen und des aktuell anliegenden Eingangspegels
- Anwahltasten zum Abhören des PFL Signals
- LED-Anzeige des kompletten MIX/AUX Routings
- Signalbearbeitungs-LED für jeden Eingangskanal
- Zentrale Bedienung aller verfügbaren Ein- und Ausgangsfunktionen mit 2-zeiligem und 16-stelligem Display, Drehgeber und 11 Funktionstasten
- Komfortable Monitoreinheit mit integrierter 2-kanaliger Pegelanzeige, sechs Abhörtasten (MIX1..4, AUX1..2) und 6 Funktionstasten (LL, MONO, RR, RL, XI, DIM)
- Integrierte Audioverzögerung der Abhörlautsprecher (0..170ms)
- Eingebautes Kommandomikrofon mit Zieltaste zum Einsprechen in den AUX1 Weg
- Eingangskreuzschiene der analogen / digitalen Eingänge
- 5-band Equalizer und Dynamikeinheit für jeden Eingangskanal verfügbar
- 4 Stereo MIX Summierstufen und 2 Stereo AUX Schienen (Abgriff PF/AF wählbar, Pegel getrennt einstellbar)
- Alle Ausgangspegel regelbar, Limiter für MIX1 und MIX2
- Zuschaltbares Einfügen in das SDI Signal (Spur1..6)
- Ausgangskreuzschiene für 3 analoge und 2 digitale Ausgänge
- Integriertes Studiokommando über das in der Bedienkonsole eingebaute Kommandomikrofon
- Extern synchronisierbar auf ein AES3, AESid oder SDI Signal
- 8 Speicherplätze zum Speichern aller Einstellungen
- 11 Steuerungsein- und ausgänge (+12..+24Vdc/open collector)
- Konfiguration über integrierten Web-Server

TECHNISCHE MERKMALE

- **Audioeingänge**
 - 4x/4x digital Stereo AESid/AES3 (75/110 Ohm) mit SRC
 - 2x analog Mikrofon mit Phantomspeisung
 - 2x analog Stereo Line
 - 1x 3Gbit SDI Audio Deembedder für Spur 1..8
 - 1x RAVENNA "Audio over IP" Interface (8-kanalig, Option)
 - 1x Audio over USB Interface (8-kanalig, Option)
- **Audioausgänge**
 - 2x digital AES3 (110 Ohm, MIX1/MIX2)
 - 2x digital AES3 (110 Ohm, routbar*)
 - 1x 3Gbit SDI Audio Embedder für Spur 1..6
 - 1x analog Stereo Lautsprecher
 - 1x analog Stereo Kopfhörer
 - 3x analog Stereo Line (routbar*)
 - 1x RAVENNA "Audio over IP" Interface (8-kanalig, Option)
 - 1x Audio over USB Interface (8-kanalig, Option)

- **Steuerung**
 - Synchronisation, AES3/AESid/SDI
 - 3x Steuerungseingang (DIM, MUTE, ank. Kommando)
 - 3x Steuerungsausgang (DIM, MUTE, abg. Kommando)
 - 5x Steuerungsein-/ausgang (programmierbar)
 - LAN, CAN, RS232

- **Allgemeine Daten**
 - Samplefrequenz 48 kHz
 - Spannungsversorgung 100-240V~, 47-63Hz
 - Leistungsaufnahme < 50 W
 - Abmessungen AV: 19", 1HE, 260 mm tief
BK: 400 x 410 x 120 mm
 - Gewicht AV: < 4.0 kg
BK: < 6.0 kg

*Verfügbare Ausgänge: MIX1, MIX2, MIX3, MIX4, AUX1, AUX2, ESP, PEAK L/R, PEAK 1/2, PEAK 3/4, KH L/R, LSP L/R

OPTIONEN

- ADAT IN
- USB Interface
- RAVENNA Interface
- 19" 1HE Anschlusspanel PP-CTR
- 8-kanaliges optisches Audio Eingangsinterface
- 8-kanaliges I/O „Audio over USB“ Interface
- 8-kanaliges I/O „Audio over IP“ Interface
- 8x/8x XLR Buchse/Stecker für Analog/Digital IN/OUT