

Produktbeschreibung

EXTERNE

MONITOR-KEY-EXTENSION RD15

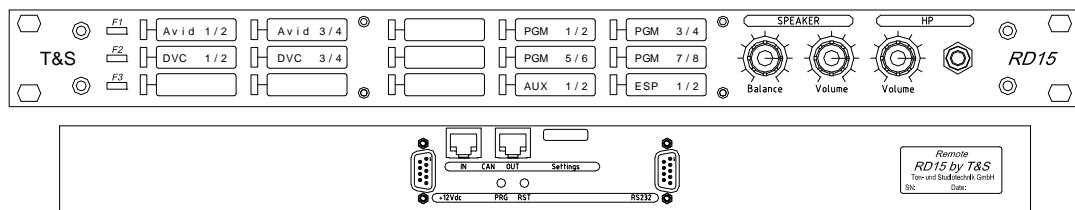
Durch den Anschluss der externen Tastenerweiterung RD15 an das Digitale Audiomischpultsystem **DAS308s-V2** und **DAS312s-V2** der Ton- und Studioteknik GmbH lässt sich die Monitoreinheit des jeweiligen Mischpultes um bis zu 45 Monitortasten erweitern.

Die 19" 1HE Bedieneinheit RD15 verfügt über drei Seitenanwahltasten **F1..F3** und 15 Quellen- und Funktionstasten mit 8-stelligem alphanumerischem Display zur Anzeige der Quellen- und Funktionsnamen.

Die Belegung der Tasten auf den zur Verfügung stehenden 3 Anzeigeseiten wird über die mitgelieferte Software „RD15 RU SysConf“ vorgenommen*.

Des Weiteren stehen ein Balance und ein Lautstärksteller sowie ein regelbarer Kopfhörerausgang frontseitig zur Verfügung.

front- und Rückansicht

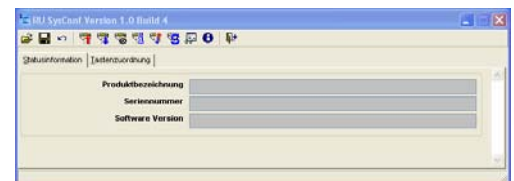


Programmbeschreibung

Das Programm **RD15 RU SysConf.exe** bietet zwei verschiedene Menüs, in denen Informationen vom System abgefragt, definiert und übertragen werden können.

➤ Statusinformation

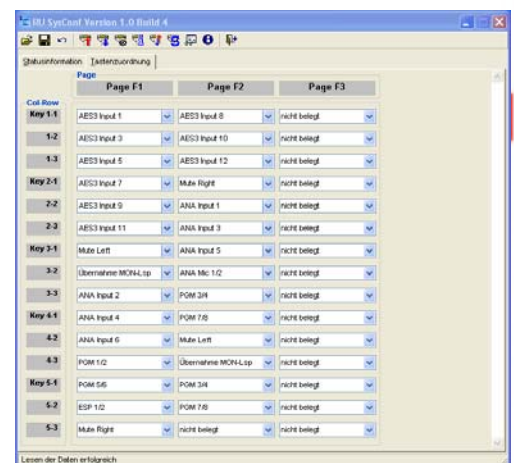
Dieses Menü ist eine reine Informationsseite, die Informationen über das Produkt, die Seriennummern und den aktuellen Versionsstand der Software anzeigt. Die Abfrage erfolgt über den Informationsbutton in der Menüleiste



➤ Tastenzuordnung

Über dieses Menü werden den Tasten über eine Auswahlliste, die über den entsprechenden Pfeil neben dem einzelnen Eingabefeld erreicht wird, die zur Verfügung stehenden Definitionen zugewiesen.

Bemerkung: Nach einem Update der Einstellungen muss das System neu gestartet werden.



➤ Allgemeine Funktionen (von links nach rechts)



- Öffnet eine zuvor gespeicherte Konfigurationsdatei
- Speichert den Inhalt der Eingabemaske in eine Datei
- Setzt alle Eingabemasken zurück
- Sendet die Daten der Eingabemasken an das System
- Fordert die aktuellen Einstellungen vom System an
- Sendet den Befehl „Reset“ an das System
- Fragt die aktuellen Informationen des Systems
- Führt einen Online-Test durch
- Einstellungen der seriellen Schnittstelle ändern
- Öffnet die Protokolldatei
- Gibt die Versions-Information des Programms aus
- Beendet das Programm

*Die aktuelle Software und weitere Dokumentation finden Sie im Internet unter www.ts-online.com/download/RD15.

Irrtümer und Änderungen vorbehalten. Stand 01/10